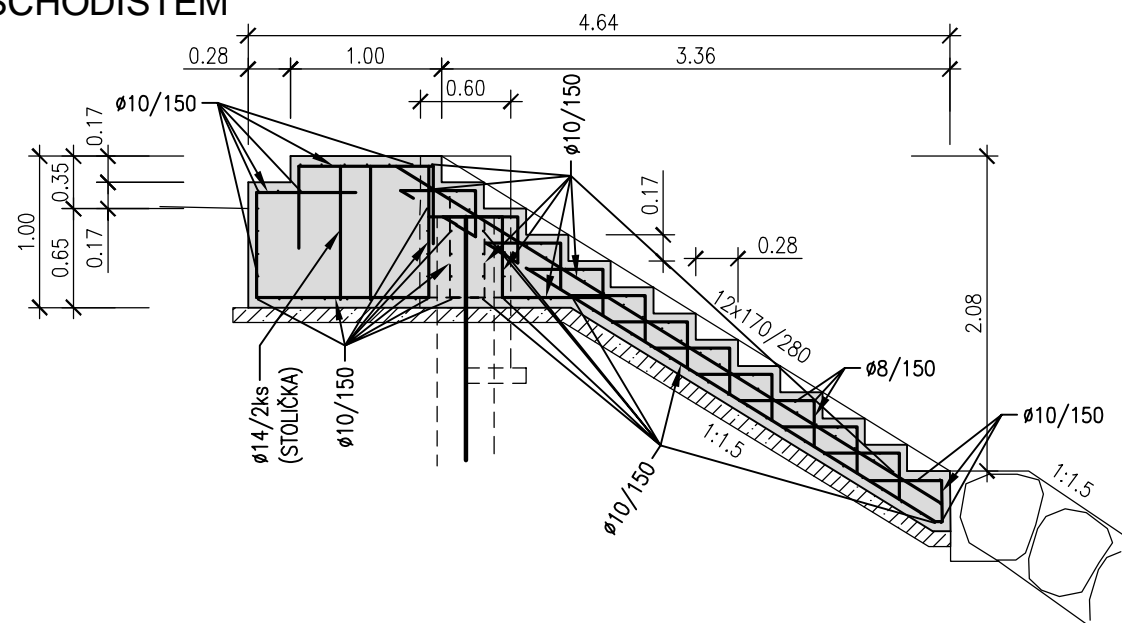
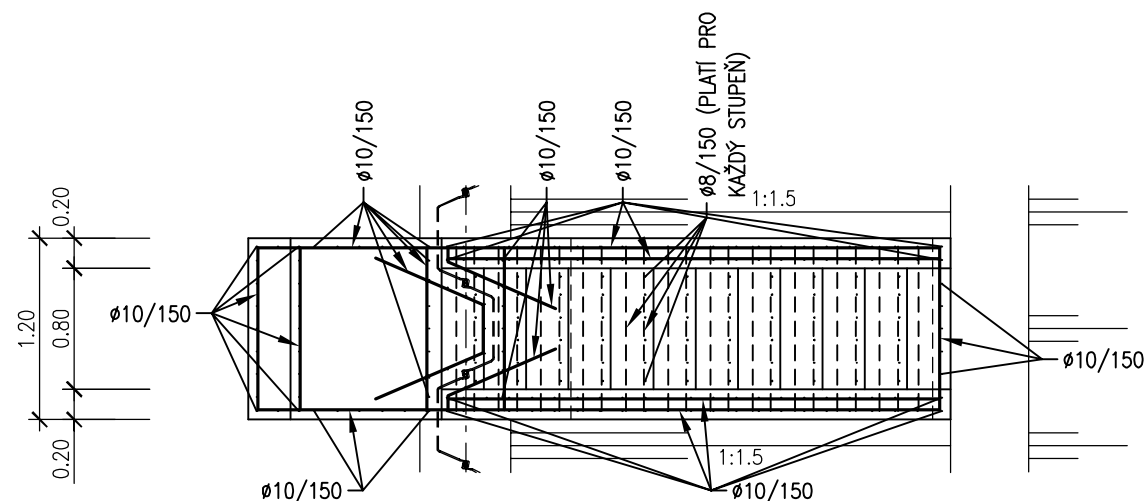


ŘEZ SCHODIŠTĚM



PŮDORYS SCHODIŠTĚ



Poznámka:

- VÝKRESY VÝZTUŽE BUDOU SOUČÁSTÍ REALIZAČNÍ DOKUMENTACE ZAJIŠTĚNÉ ZHOTOVITELEM STAVBY
- PŘEDPOKLÁDÁ SE POUŽIT ~ 100 kg VÝZTUŽE NA 1 m^3 BETONU

POZNÁMKY:


BETON: C 30/37 XC4 XF3
PODKLADNÍ BETON : C 16/20
KRYTÍ VÝZTUŽE : min. 5 cm
PRUTOVÁ VÝZTUŽ: B500B
KÓTOVÁNO: V m

	PRACOVNÍ SPÁRA
	TĚSNÍCÍ PÁS
	VÝZTUŽ PŘES SPÁRU
ÚPRAVA PRACOVNÍCH SPÁR	
A POVRCHŮ BETONU :	
	HLAZENÝ
	STRŽENÝ
	HRUBÝ
	ZDRSNĚNÝ
BEDNĚNÍ :	
	POHLEDOVÉ
	HLADKÉ
	HRUBÉ
	"B" SYSTÉM

OBJEDNATEL:	
OBEC RAPOTÍN ŠUMPERSKÁ 775 788 14 RAPOTÍN	
Č. ZAKÁZKY	

ZHOTOVITEL:	
AQUATIS a.s. Botanická 834/56, 602 00 Brno	
HLAVNÍ INŽENÝR PROJEKTU:	
ING. OLDŘICH NEUMAYER, CSC.	
Č. ZAKÁZKY	122038A

SUBDODAVATEL:	
DOPRAVOPROJEKT BRNO a.s. Kounicova 271/13, 602 00 BRNO	
VEDOUcí PROJEKTU:	
ING. PETR HUSÁK	
Č. ZAKÁZKY	22-010

VEDOUCÍ PROJEKTANT	ING. OLDŘICH NEUMAYER, CSC.	<div></div> <div>AQUATIS A.S. Botanická 834/56 602 00 Brno</div> <div>Tel: +420 541 554 111 Fax: +420 541 211 205</div>	
ZODPOVĚDNÝ PROJEKTANT	ING. DOMINIKA SCHUBERTOvÁ		
VYPRACOVAL	MILOŠ LOJDA		
KONTROLOVAL	ING. OLDŘICH NEUMAYER, CSC.		
NÁZEV OBJEKTU PŘÍRODĚ BLÍZKÁ PROTIPOVODŇOVÁ OPATŘENÍ NA ŘECE DESNÉ ř. km 12,088 - 14,231 D.1.5. SO 05 OPATŘENÍ NA LB POD DŘEVĚNOU LÁVKOU		DATUM LEDEN 2023	
		FORMÁT A3	
		MĚŘÍTKO 1:50	
		STUPEŇ DPS	
		ČÍS. ZAKÁZKY 122038A	
		ARCHIVNÍ ČÍS.	
NÁZEV PŘÍLOHY VZOROVÉ SCHÉMA VÝZTUŽE ZDI SE SCHODIŠTĚM		ČÍS. SOUPRAVY	ČÍS. PŘÍLOHY D.1.5.2.6.3